

Väestösuhteiden mittaaminen

Mikaeli Langinvainio

24.1.2020



Osallistava päätöksentekotyökalu



Yhteisymmärrystä rakentamassa

Spinnoff

A?

+



 inforglobe

15 maailman haastavinta konfliktia

Iraq Lebanon Libya
Ukraine Morocco
Jordan Russia South Sudan
Egypt Moldova
Liberia



50 tyytyväistä asiakasta eri toimialoilta

1 Rakennusala

2 Konsulttitalot

3 Valtion
turvallisuus

SOK

FCG

SWECO

SKANSKA

Fira

COXA

KPMG

elisa



Puolustusvoimat
Försvarsmakten

Punainen Risti
Röda Korset



SITRA



Sisäministeriö
Inrikesministeriet

Kuntaliitto
Kommunförbundet

Tiimissä vahvaa erityisosaamista



Mikaeli Langinvainio
CEO & Perustaja | MSSc

Johtaminen
Myynti
Menetelmäkehitys



Juha Törmänen
CTO & Perustaja | MScEng

Matematiikka
Datavisualisoinnit
Ohjelmistokehitys



Valteri Frantsi
Asiakasvastaava | BSSc

Asiakaspalvelu
Myynti
Tiedolla johtaminen



Joonas Rajamäki
Ohjelmistokehittäjä | BSc

Matematiikka
Ohjelmistokehitys



Sami Kärnä
Asiakasvastaava | PhDEng

Myynti
Asiakaspalvelu
Analyysimenetelmät



Mika Aalto
Neuvonantaja

SaaS-business
Markkinointi
Kysynnän luonti

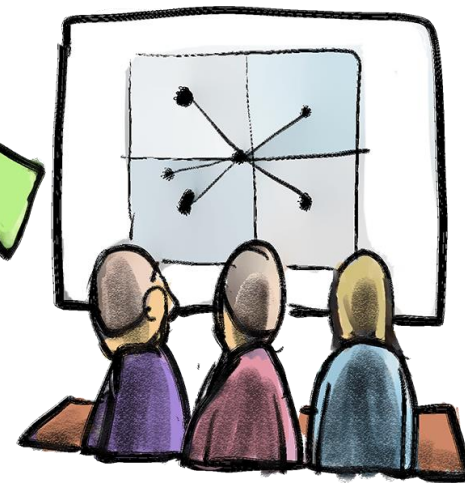
Miten ohjelmisto toimii?



Valmistellaan
arviointi ja
lähetetään vastaajille



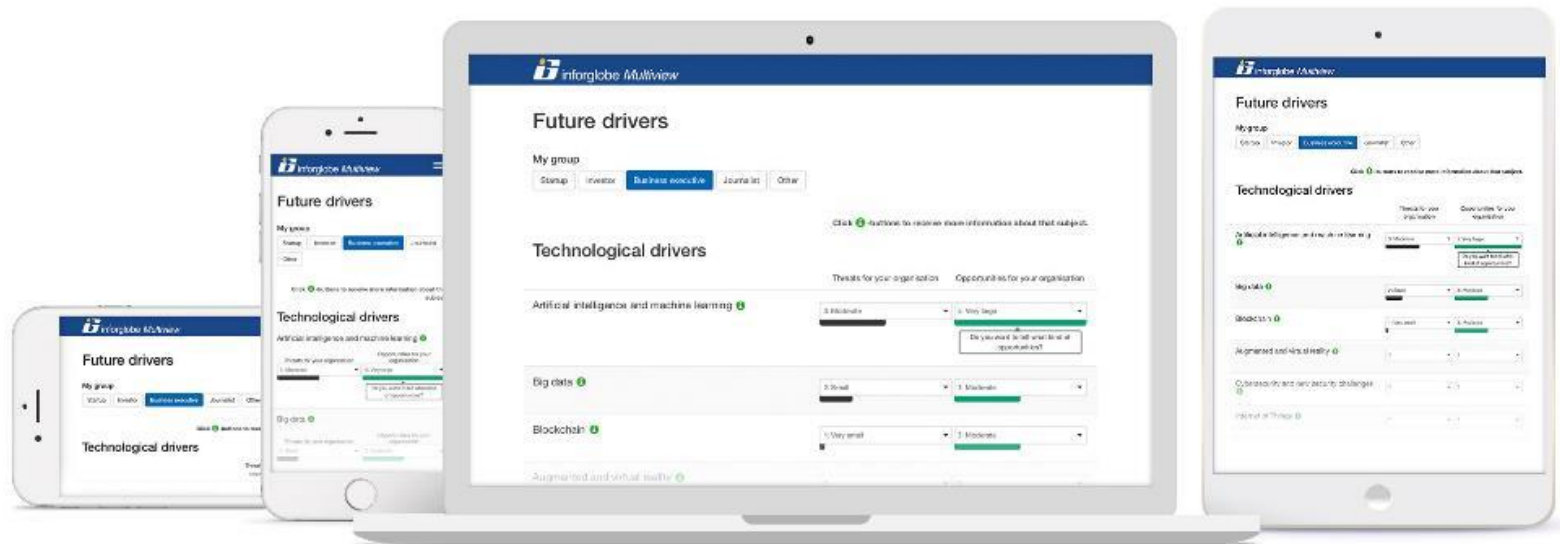
Vastaaminen ajasta ja
paikasta riippumatta



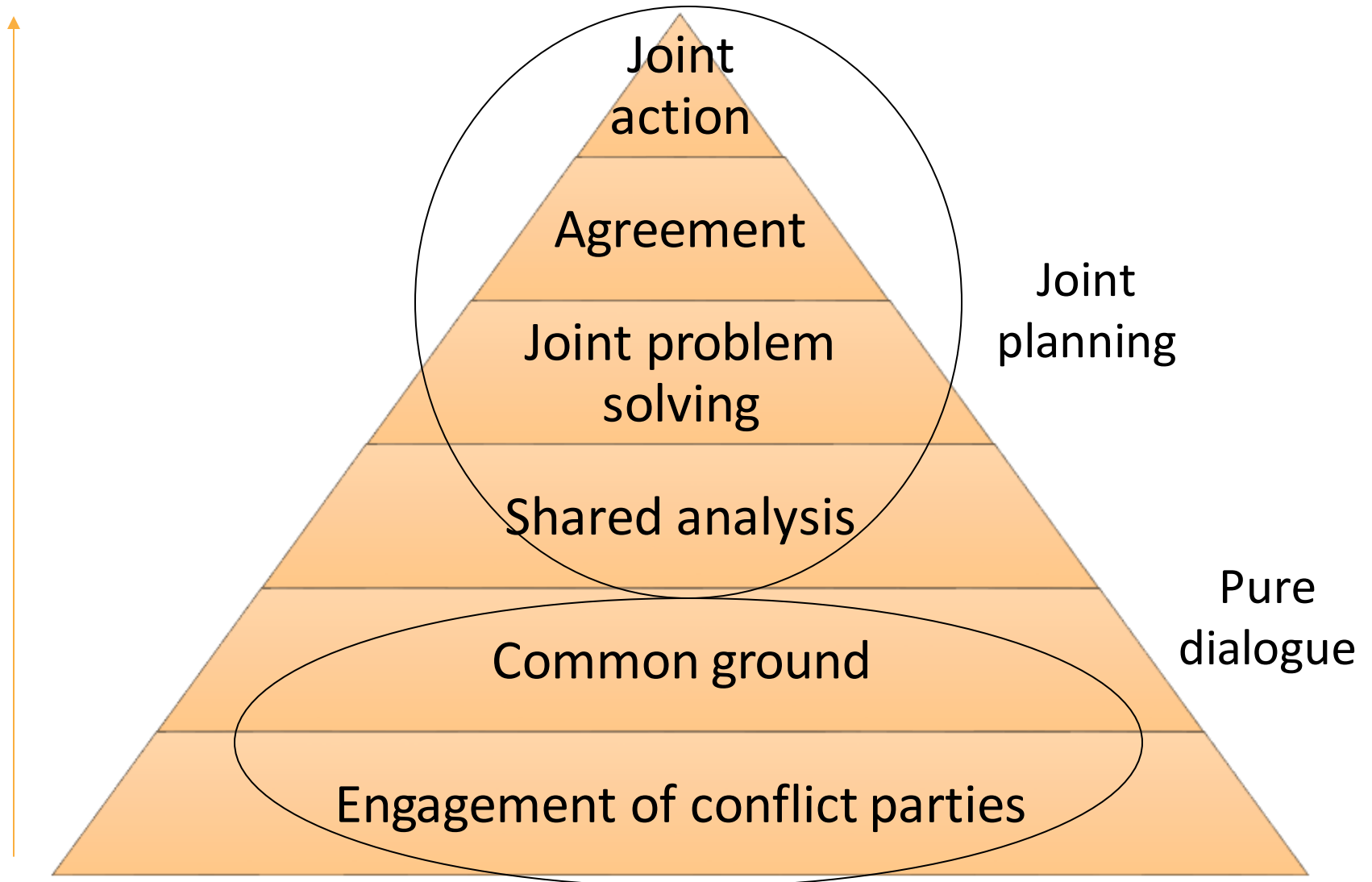
Tehdään
johtopäätökset ja
vahvistetaan
suunnitelma

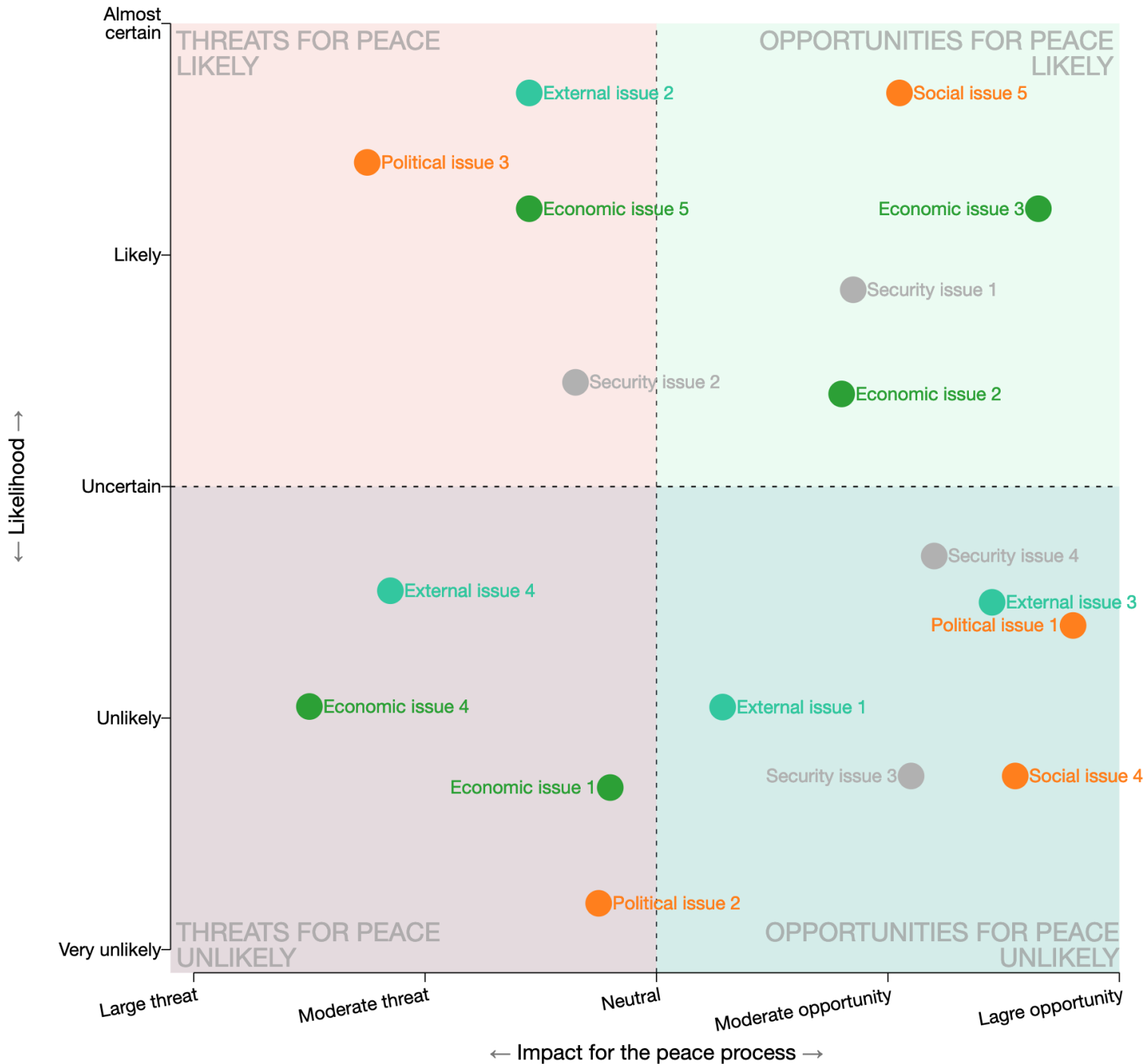
Multiview

Vastaaminen ilman rekisteröitymistä
Kyselykutsut suoraan ohjelmistosta

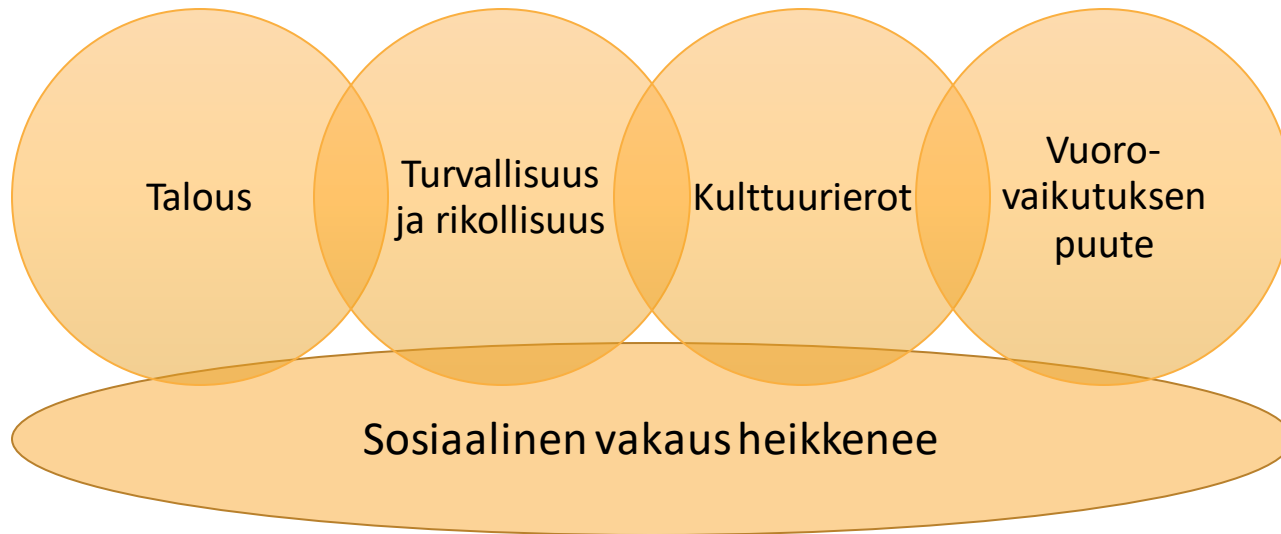


Mediation pyramid





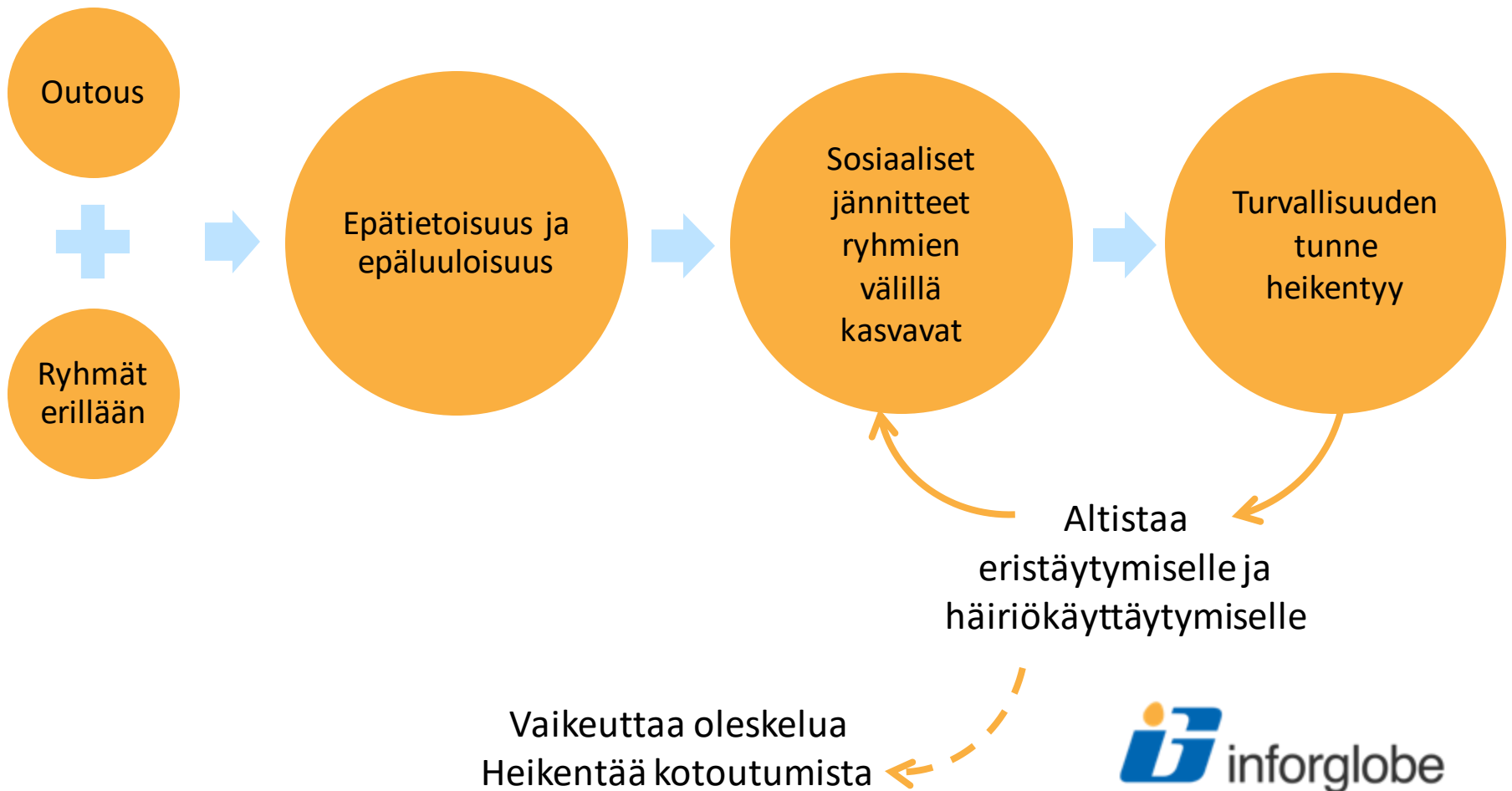
Tyypillisiä taustasyitä jännitteiden lisääntymiseen pakolaisten vastaanottoyhteisöissä



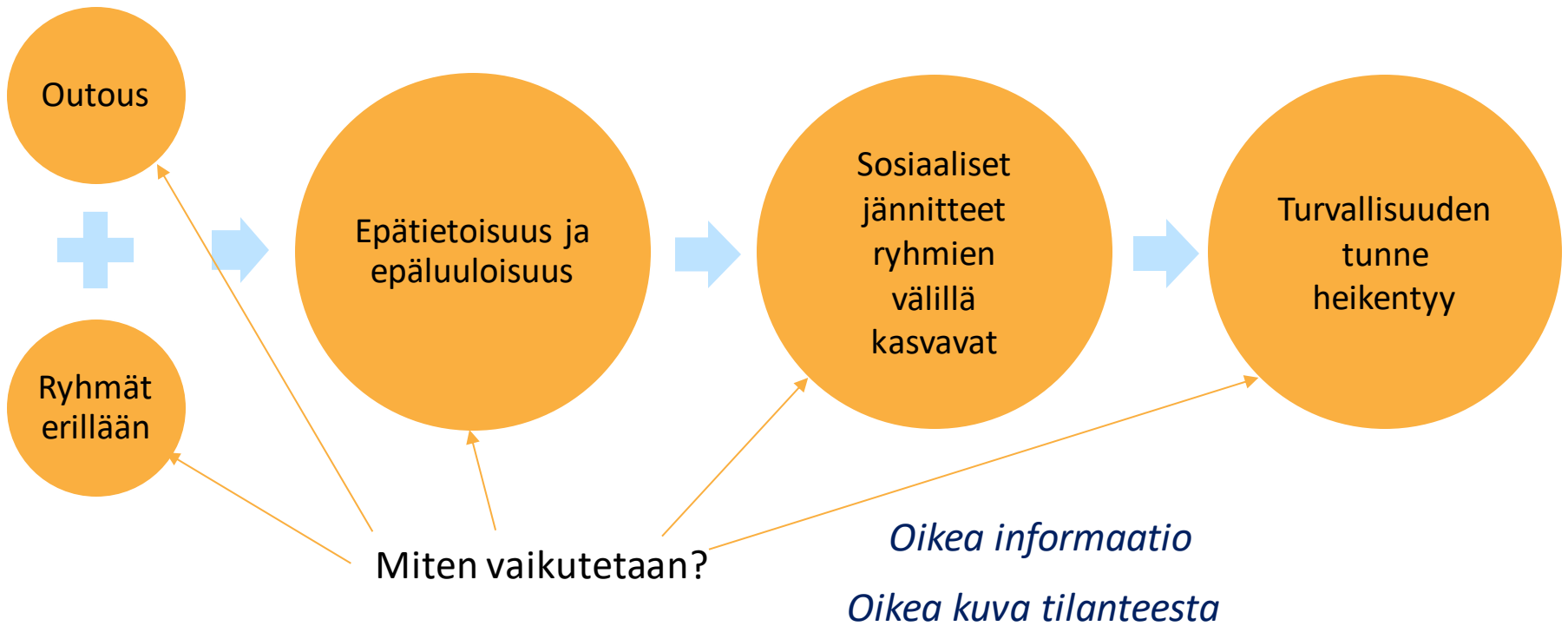
Kunnallisia ongelmia

- Asukasviihtyvyyttä vähenee
- Sisäinen yhteisöllisyys kärsii
- Maine ja vetovoimaisuus heikkenee
- Kotoutuminen vaikeutuu entisestään

Sosiaaliset jännitteet ovat luonnollinen ja tyypillinen seuraus pakolaiskriiseissä



Sosiaaliset jännitteet ovat luonnollinen ja tyypillinen seuraus pakolaiskriiseissä



Osallistaminen *Bottom up –ajattelun tukeminen*

Vaikuttaminen
Vuorovaikutus



Miten tilanteet eskaloituvat ryhmien välillä?

Jännitteet alkavat ja asenteet koventuvat

Epäluuloisuus, huhut ja tosiasioiden vääristyminen lisääntyvät

Erimielisyyksiä ja ongelmia huomataan sekä luodaan

Epäluottamus lisääntyy

Avoin vihamielisyys yleistyy

Häiriökäyttäytymistä, konfliktitilanteita ja voimannäyttöjä tapahtuu

Osapuolien leimaaminen
"huonommiksi/kieroiksi/pahoiksi"

Loukkaukset ja vihapuhe yleistyvät

Uhkailut ja harkitut hyökkäykset alkavat – vaikeasti tavoitettavia aggressioryhmiä

Konflikti laajenee ja kuumenee kohti levottomuutta ja rakenteellisia ongelmia

Vastauksia tilanteen rauhoittamiseksi

Jännitteet alkavat ja asenteet koventuvat

Epäluuloisuus, huhut ja tosiasioiden vääristyminen lisääntyvät

Erimielisyyksiä ja ongelmia huomataan sekä luodaan

Epäluottamus lisääntyy

Avoin vihamielisyys yleistyy

Häiriökäyttäytymistä, konfliktitilanteita ja voimannäyttöjä tapahtuu

Osapuolien leimaaminen "huonommiksi/kieroiksi/pahoiksi"

Loukkaukset ja vihapuhe yleistyvät

Uhkailut ja harkitut hyökkäykset alkavat – vaikeasti tavoitettavia aggressioryhmiä

Konflikti laajenee ja kuumenee kohti levottomuutta ja rakenteellisia ongelmia

Oikea informaatio

Osallistaminen suunnitteluun

Mahdollisuuksia keskusteluun

Dialogin ylläpito

Sovittelu

Viranomaistoimet

Väestösuhteiden mittauspilotin tavoite

- Kokeilla väestösuhteiden mittaamista tapauspaikkakuntana keskikokoinen kunta (hanke, jonka osa pilotti oli depolarize.fi)
- Tavoite luoda toistettava metodologia väestösuhteiden mittaamiseen
 - Halutaan realistinen ja oikea-aikainen kuva väestösuhteista
 - Metodologiassa varmistettiin, että ulkopaikkakuntalaiset eivät pääse manipuloimaan vastauksia
- Erityisesti haluttiin mitata kahta asiaa:
 - Miten enemmistö kokee väestösuhteet
 - Millaisia marginaaliryhmiä kyselyn kautta ilmenee
- Lopputavoitteena tarjota johtopäätöksiä dialogitoiminnan kohdentamiseksi ja osaamisen kehittämiseksi

Sisällölliset kysymykset ja väittämät

Kysymysten pohjana Good Relations Measurement Framework (GRMF)

malli <https://yhdenvertaisuus.fi/documents/5232670/5376058/Measuring+good+relations+-+indicators>

• Vuorovaikutuksen määrä

- K7. Naapurustossani asuu ihmisiä eri väestöryhmistä (eri etnisiä, kielellisiä tai uskonnollisia ryhmiä ja kansallisuuksia)
- K8. Tunnetko henkilökohtaisesti kunnassa asuvia ihmisiä eri väestöryhmästä kuin sinä (eri etnisiä, kielellisiä tai uskonnollisia ryhmiä ja kansallisuuksia)
- K9. Kuinka usein olet tekemisissä eri väestöryhmiin kuuluvien kanssa?

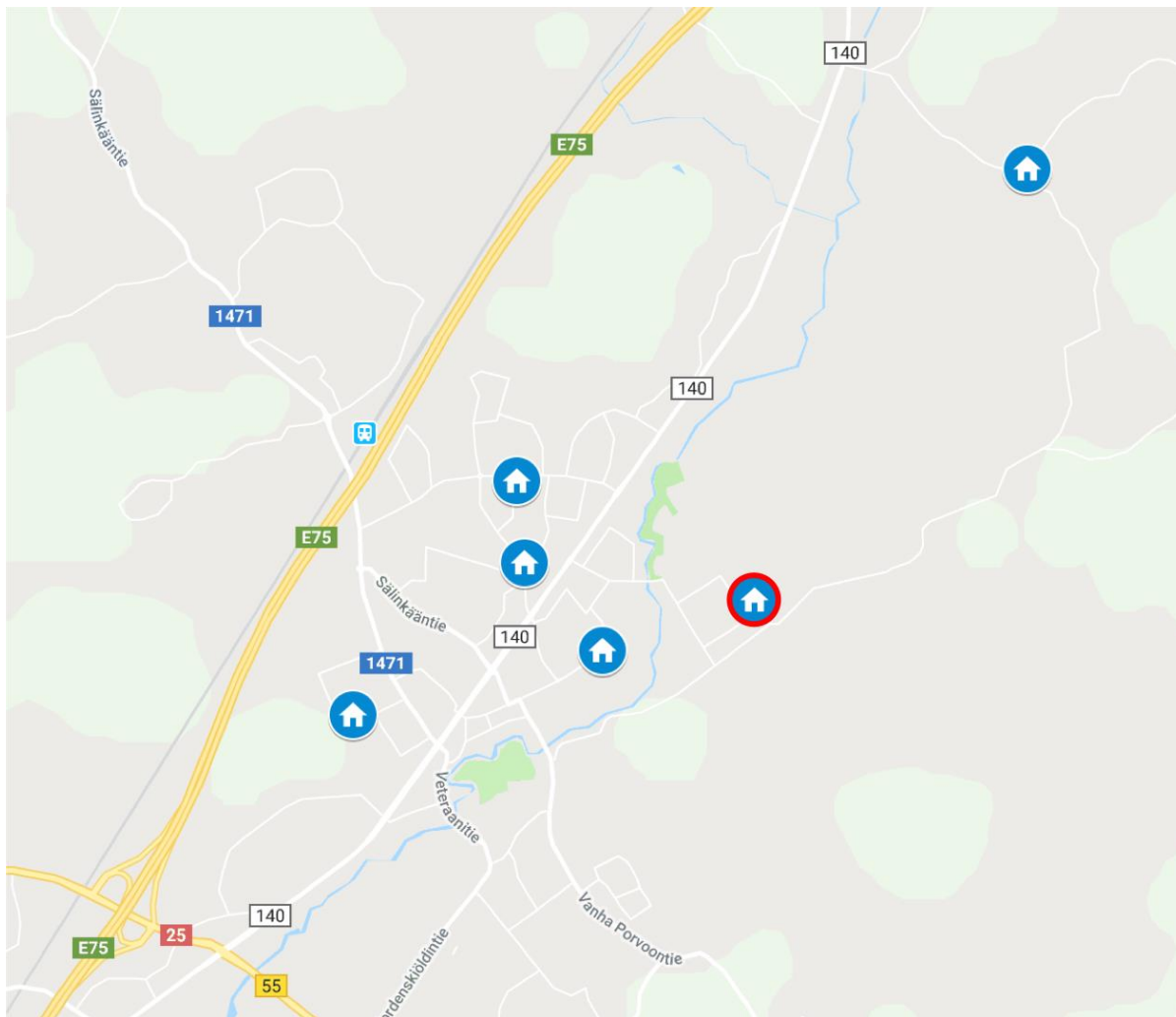
• Asenneilmapiiri

- K10. Naapurustossani asuviin ihmisiin voi luottaa
- K11. Naapurustossani esiintyy jännitteitä eri väestöryhmien välillä
- K12. Lähipiirissäni esiintyy yhtä tai useampaa väestöryhmää loukkaavia kommentteja tai vitsejä
- K13. On väestöryhmiä (kansalaisuuksia tai kieliryhmiä), joihin kuuluvia en haluaisi naapureikseni

• Koettu turvallisuus

- K14. Koen naapurustoni (kotini lähikadut, puistot, kaupat, asemat) turvalliseksi
- K15. Koen voivani olla lähiympäristössäni oma itseni ja voivani käyttää identiteettiäni kuvaavia vaatteita tai symboleita ilman pelkoa häirinnästä, syrjinnästä tai sosiaalisesta eristyksestä
- K16. Olen kohdannut syrjintää tai häirintää naapurustossani

Pakolaisten naapurustot (ei oikea esimerkki)



Dynaaminen simuloitu esimerkki:

<https://www.inforglobe.com/samples/2020-01-assenneilmasto/>

Suosituksia

- Yleisesti ottaen vuorovaikutusta halutaan lisää eri väestöryhmien välille, erityisesti pakolaisten toimesta. Avoimia vuorovaikutustoimia tulisi järjestää eri puolilla kuntaa.
- Pakolaisista yksin asuvat miehet tulisi ottaa huomioon erityisesti, joilla ei vuorovaikutusta muihin väestöryhmiin
- Tulisi tavoittaa myös ne, jotka eivät aikaisemmin vuorovaikuttaneet eri väestöryhmien kanssa kunnassa.
- Painopiste tilaisuuksissa tulisi olla positiivislähtöinen, eli lähestyä asiaa eri väestöryhmien yhteisten intressien kautta vuorovaikutuksen lisäämiseksi
- Kunnan tulisi kyetä tarjoamaan dialogi- ja sovittelutapaamisia, mikäli käsiteltäviä ongelmia väestösuhteissa ilmenee naapurustoissa
- Seuranta väestösuhteiden välisistä suhteista kannattaa tehdä, koska enemmistön asenteet ja marginaaliryhmien asenteet voivat koventua erilaisissa tilanteissa – proaktiivisuus ja asioiden mittasuhteiden ymmärtäminen on avainasemassa

Puolustusvoimat | Laadunhallinta



“Inforgloben työkalu on helpottanut, nopeuttanut ja systematisoinut kokonaiskuvan muodostamista organisaatioiden toimintajärjestelmien tilasta. Erityisesti ohjelmisto mahdollistaa laadukkaa analyysin ja tulosten kommunikoinnin visuaalisesti. Työkalu auttaa vastaajia selkeyttämään omaa ajatteluaan.”



Finnish Defence Forces
International Centre

Jukka-Pekka Schroderus
Johtaja, Puolustusvoimien Kansainvälinen
Keskus, FINCENT



“Mikaeli Langinvainio on arvostettu kollega ja aktiivinen kehittäessään CMI:n työtä innovatiivisella ajattelullaan ja luovilla ideoillaan. Juha Törmänen on osoittanut aitoa sitoutumista ja taitoa kehittäessään CMI:n menetelmällistä osaamista menetelmiä ja työkaluja. Suosittelen lämpimästi heitä molempia vastaaviin tehtäviin.”



Presidentti Martti Ahtisaari

Nobelisti

Crisis Management Initiativen perustaja

KIITOS!

Pyydä demoa: contact@inforglobe.com



Mikaeli Langinvainio CEO

Mikaeli.langinvainio@inforglobe.com

tel. +358 40 83 73 940

Juha Törmänen CTO

juha.tormanen@inforglobe.com

0408423585

 /inforglobe

 @inforglo